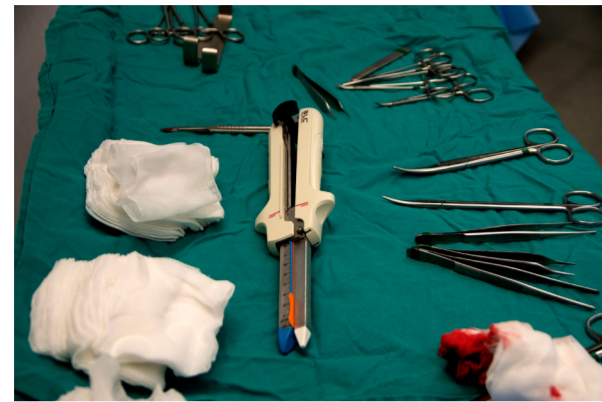
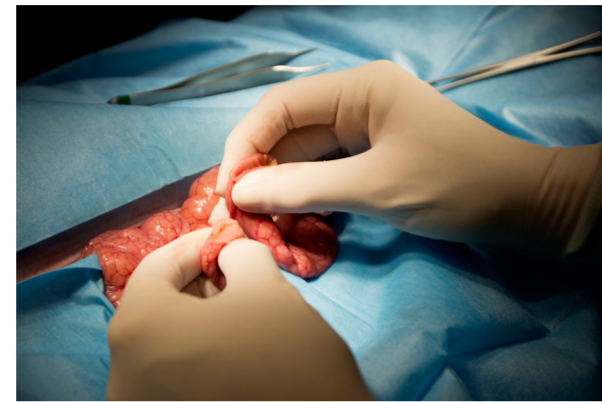


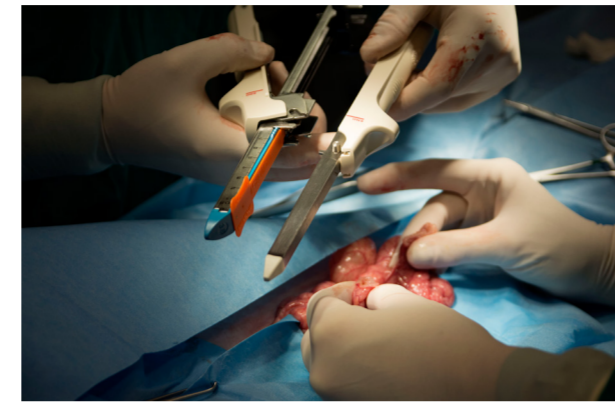
ANASTOMOSIS INTESTINAL LATERO-LATERAL PASO A PASO



1. En primer lugar, es conveniente preparar el instrumental y la grapadora/cortadora lineal que necesitaremos para la intervención



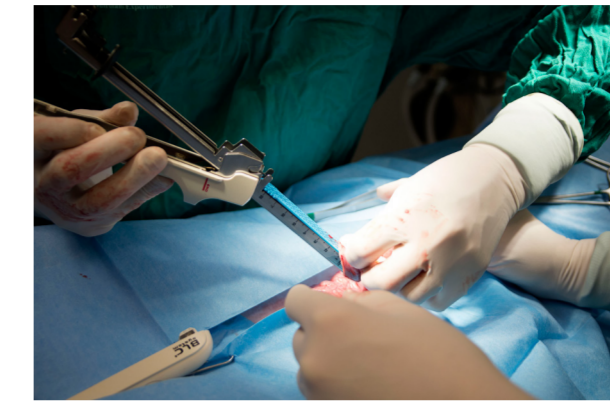
2. Una vez realizada la enterectomía, presentamos los dos extremos del intestino a anastomosar



3. Separamos las dos mitades de la grapadora accionando el botón "OPEN"



4. Retiramos el protector de plástico de la carga para exponer las grapas y la cuchilla



5. Introducimos una rama de la grapadora en uno de los extremos del intestino



6. Introducimos la otra mitad de la grapadora en el otro segmento intestinal



7. Encajamos las dos mitades de grapadora y la cerramos hasta oír un "click"



8. Después de esperar unos 15-20 segundos para permitir una buena compresión de los tejidos accionamos el gatillo de grapado y corte



9. El gatillo debe accionarse en todo su recorrido, hasta la señal roja de "END"



10. Seguidamente, volvemos el gatillo a su posición inicial



11. Accionamos el botón "OPEN" y abrimos la grapadora, retirándola del intestino



12. Verificamos la correcta colocación de la hilera de grapas externa



13. Verificamos la correcta creación de la anastomosis desde el interior de la luz intestinal



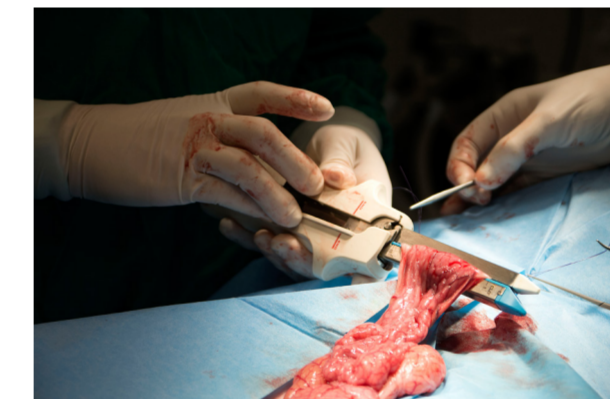
14. Colocamos dos puntos de tracción para facilitar el manipulado del extremo de la anastomosis



15. Colocaremos una nueva recarga encajándola en primer lugar por el extremo de la rama de la grapadora



16. Aplicamos la grapadora/cortadora en el extremo a sellar



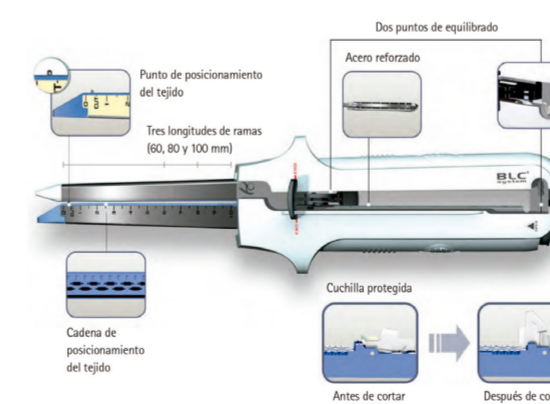
17. Cerramos la grapadora y la accionamos para grapar y sellar el extremo de la anastomosis, a la vez que cortamos el remanente de tejido



18. Comprobamos externamente el correcto sellado de la anastomosis



19. Verificamos la ausencia de fugas inyectando, con una presión ligera, suero fisiológico en el interior del intestino, al mismo tiempo que con los dedos cerramos los dos extremos. El intestino debe distenderse como un globo sin que haya fugas



CÓDIGO	DENOMINACIÓN
LC6038	GRAPADORA -CORTADORA LINEAL 60 MM + RECARGA ALTURA 3.8 (AZUL)
LC8045	GRAPADORA -CORTADORA LINEAL 80 MM + RECARGA ALTURA 4.5 (VERDE)
LC8038	GRAPADORA -CORTADORA LINEAL 80 MM + RECARGA ALTURA 3.8 (AZUL)
LC8042	GRAPADORA -CORTADORA LINEAL 80 MM + RECARGA ALTURA 4.2 (DORADA)
LC8045	GRAPADORA -CORTADORA LINEAL 80 MM + RECARGA ALTURA 4.5 (VERDE)
LC10038	GRAPADORA -CORTADORA LINEAL 100 MM + RECARGA ALTURA 3.8 (AZUL)
LCC6038	RECARGA 60 MM ALTURA 3.8 (AZUL)
LCC8045	RECARGA 80 MM ALTURA 4.5 (VERDE)
LCC8038	RECARGA 80 MM ALTURA 3.8 (AZUL)
LCC8042	RECARGA 80 MM ALTURA 4.2 (DORADA)
LCC8045	RECARGA 80 MM ALTURA 4.5 (VERDE)
LCC10038	RECARGA 100 MM ALTURA 3.8 (AZUL)

Por: Dr. Félix García Arnas. Catedrático de Cirugía de la Universidad Autónoma de Barcelona